

カタカナをなぞって□にかきましょう。

①
② ラ ラ ラ ラ



① ② ① ②

① ② リ リ リ リ



③ ① ② ① ②

① ② ル ル ル ル



② ① ② ③ ①



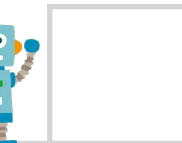
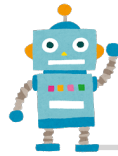
① レ レ レ レ



③ ① ② ① ②



① ② ③ ロ ロ ロ ロ



① ② ③ ④ ⑤ ⑥ ① ② ③ ① ②

① ② ワ ワ ワ ワ



① ② ① ② ① ② ① ②

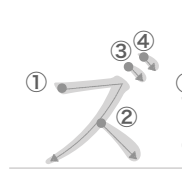
① ② ③ ヲ ヲ ヲ ヲ



① ② ③ ① ②



① ② ン ン ン ン



③ ④ ① ② ③ ④ ⑤ ⑥ ① ② ③ ④

